

# PFADI - INFO

## 2009 / 01



ZVR-Zahl 101612004

Gut Pfad,

ein Pfadfinderjahr hat wieder begonnen und wir möchten Dir/Ihnen kurz berichten, was in der Gruppe geschehen ist bzw. was in nächster Zeit geplant ist. Ebenso haben wir eine kleine Information (Seite 3) für all jene verfasst, die uns noch nicht so gut kennen. Eine Auflistung diverser Aktivitäten in den Sparten ist ab Seite 4 abgedruckt.

### Termine:

- 05.12.09 Nikolaus Hausbesuche (Anmeldung unter 07475-53064)
- 06.12.09 Nikolauseinzug in Ulmerfeld
- 20.12.09 Waldweihnacht beim Heim
- 06.02.10 Pfadfinderball
- 04.04.10 Ausrückung Ostersonntag
- April 2010 Georgsfest bei einer Nachbargruppe
- 03.06.10 Ausrückung Fronleichnam
- 12-15.08.10 Sommerlager der Gruppe
- 02-12.08.10 Großlager Ursprung 2010 in Laxenburg

### Veränderungen bei den Führungskräften in den einzelnen Sparten:

Späher: Florian Wolfesberger ist aus beruflichen Gründen nach Frankreich gezogen und ist nun leider nicht mehr bei uns aktiv. Dafür werden uns aber Christoph Kral und Andreas Flexl in dieser Altersstufe unterstützen.

### Neues Gruppenlogo:

Wir haben uns dazu entschieden ein neues Gruppenlogo zu entwerfen. Bernhard Schuller hat sich mächtig ins Zeug gelegt und in der Kopfzeile findet Ihr das gelungene Logo. Damit wir auch bei etwas schlechterer Witterung einheitlich auftreten können haben sich die älteren Pfadfinder, Leiter und Mitglieder des Fanfarenzuges eine Softshell Jacke mit diesem Logo zugelegt. Womöglich hast Du/Sie uns ja schon in diesen Jacken bewundern können.

### Homepage:

Diverse Informationen (Geschichte, Vereinsstruktur, Bildergalerie,..) über unsere Pfadfindergruppe findet man auch auf unserer Homepage [www.pfuh.at](http://www.pfuh.at)!



# PFADI - INFO

## 2009 / 01



### Registrierung:

Wie jedes Jahr treten wir auch heuer wieder mit der Bitte an Sie/Euch heran, die jährliche Registrierung zu begleichen.

Durch die Einzahlung ist Ihr/Euer Kind im Weltverband der Pfadfinder registriert.

Der Beitrag wird verwendet für: Haftpflichtversicherung sowie Abgaben an den Bundesverband, für Gruppenarbeit, Heimstunden, Lagermaterial, Heimerhaltung,...

Die betreffenden Zahlscheine werden noch ausgeteilt und wir bitten um verlässliche Einzahlung, da wir unseren Beitrag an den Bundesverband ebenfalls pünktlich überweisen müssen. Der Beitrag an den Bundesverband wurde etwas erhöht - wir haben aber den Beitrag wie in den letzten Jahren unverändert belassen.

### Heimstundenbeginn/ende:

Au dieses Jahr werden wir uns besonders bemühen die Heimstundendauer exakt einzuhalten, damit beim Abholen der Kinder die Wartezeiten nicht zu lange sind.

Wir möchten Sie/Dich aber auch bitten, die Kinder pünktlich abzuholen. Es kann aufgrund eventueller eigener Termine der Führungskräfte die Aufsichtspflicht, nur in der Heimstundenzeit und einige Minuten vor und nach den Heimstunden gewährleistet werden. Wir bitten um Verständnis!

### Großlager Ursprung 2010 in Laxenburg:

im Jahr 2010 findet in Laxenburg bei Wien ein internationales Großlager statt (zum 100 Jahr Jubiläum Pfadfinder in Österreich). Zu diesem Lager werden bis zu 8000 Pfadfinder aus aller Welt erwartet. Unsere älteren Sparten möchten an diesem 10-tägigen Lager teilnehmen.

Die Wichtel und Wölflinge können noch nicht teilnehmen.

Ob Späher/Guides zu diesen Großlager fahren, wird in den Sparten noch entschieden.

Das Lager findet vom 2. bis 12.08.2010 statt.

Wir hoffen, dass Du/Sie einen kleinen Überblick über unsere Gruppenarbeit erhalten hast und

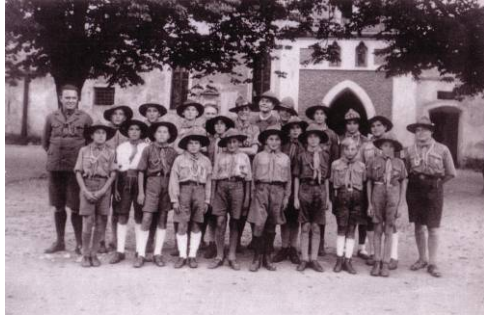
Gut Pfad und auf gute Zusammenarbeit!

Die Gruppenführung

Andreas Kastner und Siegfried Kreuziger



## Die Gruppe stellt sich vor!



Unsere Gruppe wurde im Jahre 1927 in Ulmerfeld gegründet. Nach der Verbotszeit zwischen 1938 und 1945 wurde sie im Jahre 1946 wieder reorganisiert und hat derzeit 101 Mitglieder.

Heimstunden können wir in unserem eigenen Pfadfinderheim abhalten, das 1997 eröffnet wurde und uns nun ausreichend Platz bietet. Das Pfadfinderheim wurde nach jahrelanger Wanderschaft durch manche Quartiere von der Pfadfindergilde Ulmerfeld-Hausmening-Neufurth für uns errichtet.



Sehr stolz sind wir auch auf unseren Fanfarenzug, der uns bei diversen Anlässen begleitet und bei öffentlichen Auftritten einen festlichen Rahmen bietet.



Wir sind im Gemeindeleben unseres Heimatortes voll integriert und können uns reichlich bei sozialen, gesellschaftlichen und auch kirchlichen Anlässen präsentieren.

Der Bogen spannt sich dabei von „Ausrückungen“ bei den Hochfesten wie Ostern und Fronleichnam, Gestaltung von Messen, Kreuzwegen und einer Waldweihnachtsfeier, Abhaltung von Nikolaus-Hausbesuchen und eines Nikolauseinzuges, Mitwirkung bei Spielefeste und Faschingsumzug, Mithilfe bei Flurreinigungsaktionen bis hin zum so genannten „Stegfest“ und dem traditionellen Pfadfinderball der RA/RO.

Manche der erwähnten Aktivitäten werden gemeinsam mit der Pfadfindergilde durchgeführt. Auch der schon oben erwähnte Heimbau durch die Pfadfindergilde zeugt von der sehr engen Bindung zwischen Pfadfindergruppe und -gilde.

Aber auch das einfache Lagerleben kommt bei uns nicht zu kurz, so haben die CA/EX ein Osterlager, die RA/RO ein Pfingstlager, die GU/SP ein Wochenendlager im Juni und die ganze Gruppe gemeinsam ein jährliches Gruppenlager in den Sommerferien.



**Diverse  
Aktivitäten in den Sparten!  
Auszug aus 2008/09**



**WI  
WÖ**



Schon seit einigen Jahren werden wir WI/WÖ von der Akutpsychiatrie des Landeskrankenhauses Mostviertel Mauer eingeladen die Weihnachtsfeier für Patienten, in Form eines Krippenspiels, mitzugestalten. Für die Kinder ist es immer sehr aufregend in einem Krankenhaus aufzutreten.

Ganz nach unserem Wahlspruch „So gut ich kann“ versuchen wir unser Bestes. Belohnt werden wir dafür nicht nur mit einer Jause, sondern vor allem durch ein Lächeln im Gesicht eines Patienten, oder durch das spontane Mitsingen bei unseren Liedern.

**GU  
SP**



Wir Guides nahmen an der Aktion „Freunde in der Not, Aktion Weihnachtspaket“ teil. Wir sammelten Spielsachen, Malstifte, Papier und Kleidung, spendierten eine Zahnbürste, -paste und Seife. Verpackten diese in Weihnachtspakete, die per LKW nach Polen transportiert wurden.

**CA  
EX**



Zum 2ten mal wurde der CAEX Skitag am Hochkar veranstaltet. Trotz einiger krankheitsbedingter Ausfälle war es auch dieses Jahr „a muads Gaudi“. Die CAEX mussten ihre Pistentauglichkeit unter Beweis stellen und wagten sich auch in den Funpark.

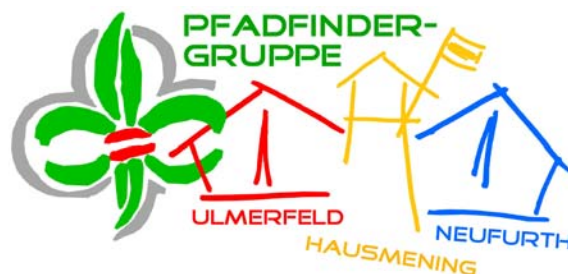
**RA  
RO**



In traditioneller Art organisierten die RoRa wie jedes Jahr den Pfadfinderball in Hausmening. Eröffnungspolnaise, Mitternachtseinlage, Tombola, Weinbar, Bottlebar und Discobar wurden geboten. Wir haben uns sehr gefreut, dass der zeitliche Aufwand durch zahlreiches Publikum belohnt wurde.



## Diverse Aktivitäten in den Sparten! Auszug aus 2008/09



### September 2008

Ausrückung Erntedankfest, Kinderbetreuung am Erntedankfest, Mithilfe beim Stegfest, Teilnahme an der Landesführertagung in Wien, gemeinsame Eröffnungsheimstunde der gesamten Gruppe mit Grillen

### Oktober 2008

Elternabend im Haus Margarita, Führersitzung der Pfadfindergruppe, Lagerplatzbesichtigung in Waldhausen

### November 2008

Intensives Heimstundenprogramm -> Vorbereitung „Weg zum Versprechen“

### Dezember 2008

Waldweihnachtsfeier beim Heim, Nikolaushausbesuche, Nikolauszug in Ulmerfeld, Krippenspiel der WI/WÖ im LKM Mauer, Führersitzung der Pfadfindergruppe

### Jänner 2009

Vorbereitung Pfadfinderball (Polonaise, Mitternachtseinlage, usw.)

### Februar 2009

Pfadfinderball, Mitgestaltung Kindermaskenball der Gilde, Vorbereitungen (Begehung) Georgsfest in Wallsee, Gruppe als Vogelscheuchen beim Faschingsumzug in Hausmening

### März 2009

Osterlager Ca/Ex in Bärenkopf, Ausrückung Auferstehungsfeier, Führersitzung der Pfadfindergruppe, Landesführertagung in Kierling

### April 2009

Flurreinigung in Ulmerfeld, 2-tägiges Georgsfest in Wallsee

### Mai 2009

Ausrückung Fronleichnamfest, Pfindstlager RO/RA, Führersitzung der Pfadfindergruppe

### Juni 2009

Wochenendaktion Späher, Lagerplatzbesichtigung in Waldhausen

### Juli 2009

Ferien

### August 2009

Gruppenlager in Waldhausen



# Heimstundenplan!



## HEIMSTUNDEN:

- **Wichtel:** (Mädchen 1.-4. Schulstufe)  
Mittwoch 16:30-18:00Uhr  
Leiter: Brigitte Schuller, Silvia Finster, Claudia Weinbrenner, Julia Weinhart
- **Wölflinge:** (Buben 1.-4. Schulstufe)  
Donnerstag 17:30-19:00Uhr  
Leiter: Sabrina Kreuziger, Johanna Binder, Thomas Roll, Stefanie Schnabl, Reinhard Müller
- **Guides:** (Mädchen 5.-8. Schulstufe)  
Mittwoch 18:00-19:30Uhr  
Leiter: Sigrid Roll, Birgit Wimmer, Sabine Spreitzer
- **Späher:** (Buben 5.-8. Schulstufe)  
Dienstag 18:30-20:00 Uhr  
Leiter: Bernhard Schuller, Andreas Kastner, Christoph Kral, Andreas Flexl
- **Caravelles/Explorer:** (Jugend ab 9.Schulstufe - 16. Lebensjahr)  
Freitag 19:30-21:00 Uhr  
Leiter: Elmar Kreuziger, Simone Zabrs, Florian Dober
- **Rover/Ranger:** (Jugend 17.-19. Lebensjahr)  
Donnerstag 20:00-21:30 Uhr  
Leiter: Siegfried Kreuziger, Georg Dammerer
- **Fanfarenzug**  
Freitag 18:00-19:30 Uhr  
Leiter: Gernot Gabauer, Reinhard Müller

